

## Moodulseadmete sari 700XP elektriline plaatgrill, kroomitud pinnaga, aluseta

ÜHIK # \_\_\_\_\_

MUDEL # \_\_\_\_\_

NIMI # \_\_\_\_\_

SIS # \_\_\_\_\_

AIA # \_\_\_\_\_



371193 (E7FTEDCSI0)

EL. PLAATGRILL-SILE  
KROOMITUD PL. 400MM

### Lühike spetsifikatsioon

#### Ühiku nr.

Alusele paigaldatav mudel. Sile terasesulamist kroomist pinnakattega küpsetuspind. Temperatuuride vahemik reguleeritav vahemikus 110°C kuni 280°C. Küpsetuspinna all on eemaldatav sahtel rasva ja muude küpsetusjääkide kogumiseks. Välispaneelid roostevabast terasest Scotch Brite pinnaviimistlusega. Ühest tükist pressitud tööpind on 1,5 mm paksusest roostevabast terasest. Täisnurksed servad võimaldavad seadet tihedalt teiste sama seeria toodetega kokku ühendada.

### Peamised omadused

- Seadet saab paigaldada avatud alustele, aluskappidele ning sild ja cantilever tüüpi paigaldusena.
- Suur väljutusava küpsetuspinnas võimaldab rasval valguda suurde 1 liitri mahutavusega kogujasse, mis paikneb küpsetuspinna all.
- Suur rasvakoguja on saadaval lisavarustusena lauapealsetele plaatgrillidele, paigaldatakse aluskapi ülaosasse.
- Turvatermostaat ja termostaadiga juhtimine.
- Roostevabast terasest pritsmekaitse on küpsetuspinna külgedel ja taga. Lihtne puhastamiseks eemaldada.
- IPX 4 veekaitseklass.
- Eesosas nn. "tasase kuumutuse tsoon"
- Temperatuuride vahemik 120° kuni 280°C.
- [NOT TRANSLATED]
- [NOT TRANSLATED]
- Infrapuna kuumutuselemendid asuvad küpsetuspinna alla.
- [NOT TRANSLATED]

### Konstruksioon

- Välispaneelid roostevabast terasest ja Scotch Brite pinnaviimistlusega.
- Roostevabast terasest 1,5 mm paksune tööpind.
- Mudelil on tervanurksed külgede servad, mis võimaldavad tihedat sedamete omavahelist ühendamist, elimineerides praod ja võimalikud mustusepesad.
- Küpsetuspind on üleni sile.

KOOSKÖLASTUS: \_\_\_\_\_

**Kaasas olev lisavarustus**

- 1 tk Plaatgrilli ribiplaadi kraap PNC 164255

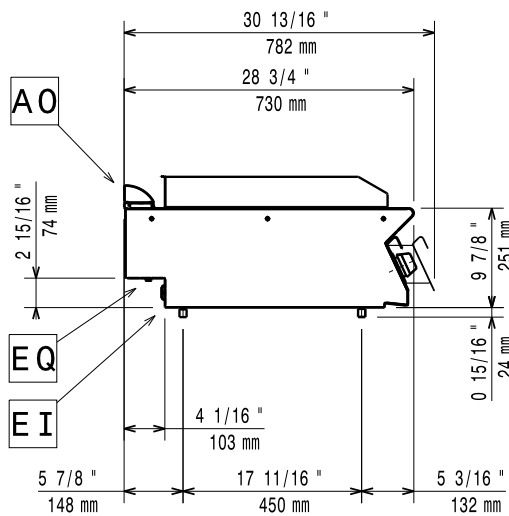
**Lisavarustus**

- Plaatgrilli ribiplaadi kraap PNC 164255
- Ühenduskohtade tihenduselement PNC 206086
- Sild-süsteemi tugiraam, 800mm PNC 206137
- Sild-süsteemi tugiraam, 1000mm PNC 206138
- Sild-süsteemi tugiraam, 1200mm PNC 206139
- Sild-süsteemi tugiraam, 1400mm PNC 206140
- Sild-süsteemi tugiraam, 1600mm PNC 206141
- Sild-süsteemi tugiraam, 400mm PNC 206154
- TUULUTUSAVA KATE 400MM PNC 206303
- KÜLGMINE KÄETUGI-VASAK/  
PAREM-700 PNC 206307
- TAGUMINE SERVA RIIUL 800MM-  
MARINE PNC 206308
- RASVA/ÕLI KONTEINER  
PLAATGRILLILE PNC 206346
- ÕHUTUSAVA VÕRKREST  
400MM-700/900XP PNC 206400
- - NOT TRANSLATED - PNC 206455
- Eesmine käepide, 400mm PNC 216046
- Eesmine käepide, 800mm PNC 216047
- Esikäepide, 1200mm PNC 216049
- Esikäepide, 1600mm PNC 216050
- Portsjonite riiuli suur käepide,  
400mm PNC 216185
- Portsjonite riiuli suur käepide,  
800mm PNC 216186
- 2 KÜLJE KATTEPANEELI H=250-  
D=700-ELUX PNC 216277

## Eestvaade

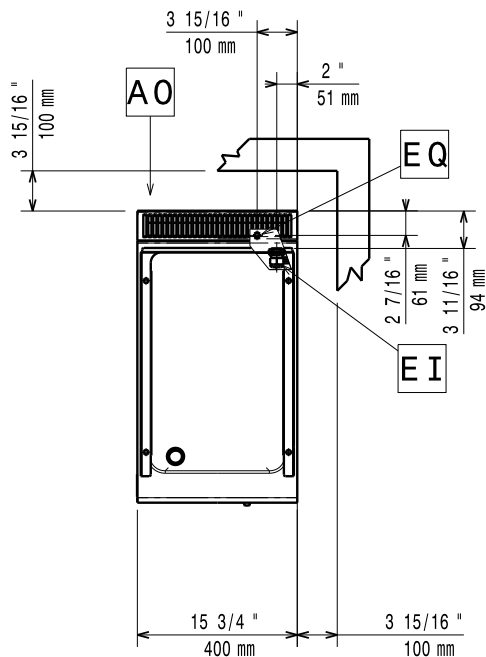


## Külg



EI = Elektriühendus  
EQ = Potentsiaaliühtlustus

## Ülaosa



## Elekter

### Toitepinge:

371193 (E7FTEDCSI0)

400 V/3 ph/50/60 Hz

### Ühendatud koormus:

4.2 kW

### Vatte kokku:

4.2 kW

### Eelseadistatud:

380-400V 3~ 50/60Hz  
3.8-4.2kW

## Võtmeinfo:

Küpsetuspinna laius:

330 mm

Küpsetuspinna sügavus:

540 mm

Töötemperatuur MIN:

120 °C

Töötemperatuur maks:

280 °C

Välismõõdud, laius:

400 mm

Välismõõdud, sügavus:

730 mm

Välismõõdud, kõrgus:

250 mm

Netokaal:

40 kg

Transpordikaal:

41 kg

Transpordipakendi kõrgus:

530 mm

Laadimislaius:

460 mm

Transpordipakendi sügavus:

820 mm

Transpordipakendi maht:

0.2 m<sup>3</sup>

If appliance is set up or next to or against temperature sensitive furniture or similar, a safety gap of approximately 150 mm should be maintained or some form of heat insulation fitted.

[NOT TRANSLATED]

EFT71