

**Moodulseadmete sari  
700XP gaasipliit ühtse  
kuumutuspinnaga + neli lahtist põletit**

ÜHIK # \_\_\_\_\_

MUDEL # \_\_\_\_\_

NIMI # \_\_\_\_\_

SIS # \_\_\_\_\_

AIA # \_\_\_\_\_



371012 (E7STGL5000)

2-PÕLET.+ÜHTNE KUUM.  
PIND+2-PÕLET. 1200MM**Lühike spetsifikatsioon****Ühiku nr.**

Suure efektiivsusega 3,8kW tsentraalne põletit, leegi kustumise kontrollsüsteem ja kaitstud pilotleek. Sobib LPG või maagaasiga töötamiseks. Suur küpsetuspind, mille erinevates tsoonides on erinevad temperatuurid. Ühtne küpsetuspind on valmistatud malmist ja see võimaldab üheaegselt kasutada mitmeid erineva suurusega potte ja panne, mida saab mööda kuumutuspinda liigutada, ilma neid sealt üles tõstmata. Kaks suure efektiivsusega 5,5kW lill tüüpi leegiga põletit, võimsuse reguleerimise, kaitstud pilotleegi ja kohapealse vahetatavusega. Leegi kustumise kontrollsüsteem on põletite standardvarustuses. Roostevabast terasest välispaneelid on Scotch Brite pinnaviimistlusega. Ühest tükist pressitud ülaosa on 1,5mm paksusest roostevaba terasest. Täisnurksed servad võimaldavad seadmeid omavahel tihedalt ühendada.

**Peamised omadused**

- Gaasipõletit, 3,8 kW keskne põletit, ühest tükist ülaosa.
- Vastupidav malmist küpsetusplaat, lihtne puhastada.
- Kuumutusplaadi keskosa saavutab temperatuuri kuni 500 °C, vähenedes servade poole sujuvalt.
- Keskmine põletit on varustatud optimaalse põlemise süsteemi, leegivahi ja kaitstud pilotleegiga.
- Temperatuuride vahemik vastab erinevatele küpsetustehnoloogiatele, saadaval üle kogu plaadi, tänu iga tsooni reguleerimisvõimalusele.
- Tänu ühest tükist suurele kuumutuspinnale on võimalik kasutada samaaegselt paljusid erineva suurusega potte ja panne.
- Potte saab ühelt tsoonilt teisele ilma tõstmata liigutada.
- Optimaalset põlemist võimaldavad põletid, kohapeal vahetatavad.
- Iga põletit on varustatud leegivahiga, mis sulgeb automaatselt gaasi pealevoolu leegi kustumisel.
- Kõik peamised komponendid paiknevad seadme esiosas hõlbustamaks hooldust.
- [NOT TRANSLATED]

**Konstruksioon**

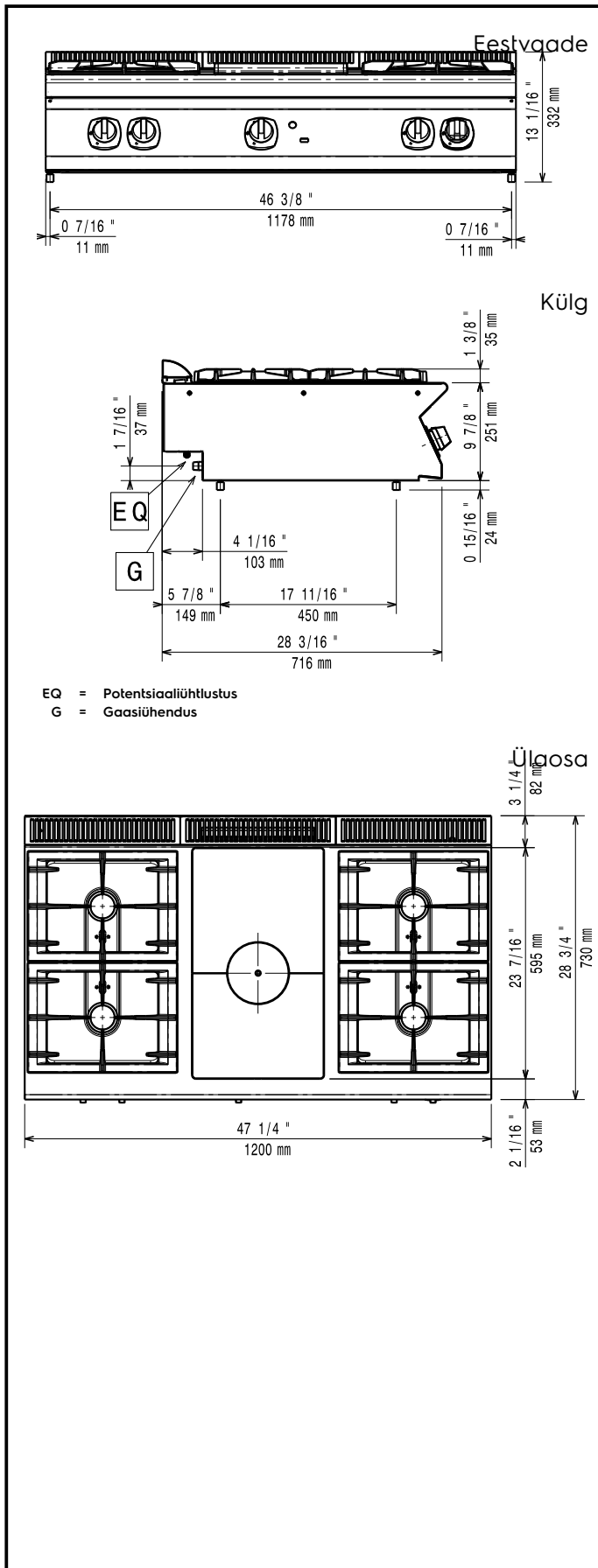
- Välispaneelid roostevabast terasest ja Scotch Brite pinnaviimistlusega.
- Roostevabast terasest 1,5 mm paksune tööpind.
- Mudelil on tervanurksed külgede servad, mis võimaldavad tihedat sedamete omavahelist ühendamist, elimineerides praod ja võimalikud mustusepesad.
- IPX4 kaitseklass.

**Lisavarustus**

- Ühenduskohtade tihenduselement PNC 206086
- Sild-süsteemi tugiraam, 1200mm PNC 206139
- Sild-süsteemi tugiraam, 1400mm PNC 206140
- Sild-süsteemi tugiraam, 1600mm PNC 206141
- ÜHE PÕLETI SILE GRILLPLAAT - 700 LINE PNC 206260
- ÜHE PÕLETI RIBILINE GRILLPLAAT - 700LINE PNC 206261
- ÜHE PÕLETI KUUMUTUSPLAAT - 700 LINE PNC 206264
- Pöörleva toruga veepüstak PNC 206289
- Pikendatud veepüstak 700 kuumaliinile PNC 206291

**KOOSKÖLASTUS:** \_\_\_\_\_

- RVT REST KAHELE PÕLETILE-700 LINE PNC 206297
- KÜLGMINE KÄETUGI-VASAK/  
PAREM-700 PNC 206307
- WOKIPANNI TUGI AVATUD  
PÕLETITELE-700/900 PNC 206363
- MAAGAASI DÜÜSID(G150)- SIL.PLIIT.  
AHI 700 PNC 206388
- ÕHUTUSAVA VÕRKREST  
400MM-700/900XP PNC 206400
- Esikäepide, 1200mm PNC 216049
- Esikäepide, 1600mm PNC 216050
- 2 KÜLJE KATTEPANEELI H=250-D=700-  
ELUX PNC 216277
- Gaasiseadmete rõhuregulaator PNC 927225



## Gaas

<b>Gaasi võimsus:</b>	
371012 (E7STGL5000)	25.6 kW
<b>Standard gaasi pealesööt:</b>	Naturaalne gaas G20 (20mbar)
<b>Gaasi tüüp:</b>	;LPG
<b>Gaasiühendus:</b>	1/2"

## Võtmeinfo:

<b>Eesmise põletite võimsus:</b>	5.5 - 5.5 kW
<b>Tagumiste põletite võimsus:</b>	5.5 - 5.5 kW
<b>Tagumiste põletite mõõdud - mm</b>	Ø 60 Ø 60
<b>Eesmise põletite mõõdud - mm</b>	Ø 60 Ø 60
<b>Induktsiooni mõõdud (sügavus):</b>	690 mm
<b>Sileda pinna kasutatavad mõõdud (sügavus):</b>	595 mm
<b>Välismõõdud, laius:</b>	1200 mm
<b>Välismõõdud, sügavus:</b>	730 mm
<b>Välismõõdud, kõrgus:</b>	250 mm
<b>Netokaal:</b>	70 kg
<b>Transpordikaal:</b>	79 kg
<b>Transpordipakendi kõrgus:</b>	520 mm
<b>Laadimislaius:</b>	820 mm
<b>Transpordipakendi sügavus:</b>	1260 mm
<b>Transpordipakendi maht:</b>	0.54 m <sup>3</sup>

If appliance is set up or next to or against temperature sensitive furniture or similar, a safety gap of approximately 150 mm should be maintained or some form of heat insulation fitted.

[NOT TRANSLATED]

N7TG